



Projet d'éco pâturage de l' ASDV

Et

étude financière





Projet d'éco pâturage de l'ASDV Et Étude financière

Groupe de travail :

Michel Bonnote , vétérinaire (partie sanitaire), Guillaume Sancerry , Laurent Barthe et Fabien Pizzinat choix et devis d'achat des brebis), Christian Archambaut , Alain Daiche , Élie Lassus, Éric Nussol, Nicolas Techer, Thibeault Clausade, Francis Mejavile , Cyril Bosque, Olivia Desque, Cloé (IME La Convention) (étude et chiffrage, des clôtures, abreuvoir, abri mobile et bergerie).

En raison de la situation sanitaire liée à la covid 19, le recueil des études financières a été réalisé a lors d'échanges téléphoniques et courriels.

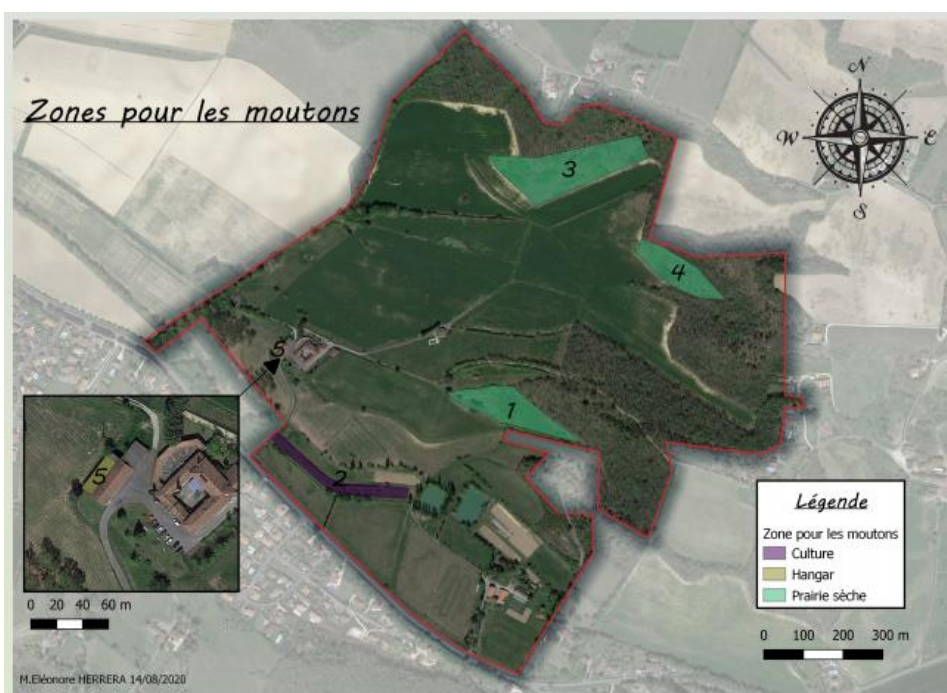
Projet éco-pâturage

L'étude de faisabilité menée en 2020 par les stagiaires en BTSA GPN du CFAPPA Mirande concernant un projet d'éco pâturage, à permis de confirmer l'utilité et la pertinence de ce projet, tant sur le plan écologique que pédagogique et citoyen.

Le territoire de Villeneuve/ Marminos, ayant des zones en friches qui se referment avec un terrain non motorisable. La question de mettre en place de l'éco-pâturage avec 4 à 5 moutons se pose. Le but étant de garder l'effet patchwork des différents milieux. Cela permettrait en plus de restreindre l'utilisation de machines à moteur et faciliterait le travail d'entretien des cultures de noisetiers. En parallèle, des zones de pâture déjà définies accueilleront des chevaux.

• Diagnostic

Nous pouvons voir sur cette carte les différentes zones dites « prairies » qui pourraient accueillir l'éco-pâturage, la zone de culture des noisetiers, et l'espace pour les moutons hors pâturage.



Calcul geoportail approximatif :

Parcelle 1 (genêts) : 9660 m²
Parcelle 2 (noisetiers) : 5480 m²
Parcelle 3 : 19100 m²
Parcelle 4 : 11300 m²
Parcelle 5 (bergerie) : 233 m²

• **Enjeux Écologiques :**

Les prairies sèches sont très peu nombreuses sur le territoire du Gers. Installées sur des coteaux généralement exposés au Sud, ce sont des milieux prairiaux particuliers dans lesquels se développent une faune et une flore spécifique et fragile.

En effet s'ils ne sont pas entretenus par l'herbivorie ou la fauche, ces habitats évoluent rapidement : les broussailles s'installent et préparent le milieu au stade ultérieur qu'est la colonisation forestière.

Avec les machines motorisées, une grande partie de la micro-faune et la macro-faune sont détruites.

De plus cela demande plus d'entretien de la part de l'Homme.

Fonctionnel : Les prairies sèches sont des restaurants pour les espèces autour, telles que les ongulés, les rapaces, les passereaux, les micro-mammifères, les lézards et les serpents ...

Préconisations : L'objectif est d'empêcher le milieu de se fermer et donc de préserver la richesse de sa biodiversité, mais aussi, d'éviter au maximum la motorisation pour sauvegarder la macro et micro-faune

• **Pédagogique et écocitoyenneté :**

Pouvoir s'appuyer sur les parcelles de prairies sèches pour faire comprendre le développement des forêts et les cycles de la nature.

Favoriser l'éco-pâturage pour éviter la motorisation et donc préserver au maximum les milieux.

- Comment préserver les prairies sèches et leur biodiversité en évitant la motorisation au maximum ?
- Comment sensibiliser pédagogiquement les scolaires et les établissements médicosociaux au développement de l'éco-pâturage dans les cultures et les zones difficilement accessibles à l'Homme ?

Avec l'éco-pâturage, il y a un enjeu social, car les adhérents bénévoles de l'ASDV vont devoir s'occuper des moutons.

Projet retenu :

Après cette étude faisabilité et les différents échanges entre les membres du groupe de travail spécifique de ce projet, le CPSDV a retenu de débiter par un petit troupeau composé d'environ 5 moutons.

Ils passeraient la saison hivernale dans la parcelle 5 (Hangar) et jongleraient le reste de l'année entre la parcelle 1 (Genêts), pour ré-ouvrir le milieu (malgré le manque de plantes idéal au pâturage) et la parcelle 2 (Noisettiers) pour faciliter le travail du personnel. Éviter la motorisation pour préserver la faune, et avoir une meilleure alimentation pour les brebis.

L'avis unanime sur la race qui conviendrait le mieux à notre projet, sont celles des animaux non dotés de cornes. Avoir une attitude compatible avec une présence humaine et être adapté à la végétation existante sur le territoire.

De plus, lors d'un échange avec Michel Bonnote, vétérinaire, afin d'éviter les éventuels problèmes avec les chiens qui viendraient à déranger les brebis, ce dernier a évoqué la présence d'un Âne dans la prairie.

Besoins matériels

Clôture :

- fils électriques posés sur des piquets en bois plantés tous les 3.5 m avec 4 fils pour la parcelle des genêts.
- fils électriques posés sur des piquets en bois plantés tous les 3.5 m avec 4 fils enclos de 300 mètres carrés environ pour la bergerie
- clôture mobile (pour la parcelle des noisetiers)
 - 1 Electrificateur
 - 2 Abreuvoirs de prairie 200 l.

Matériaux pour :

- un abri de prairie mobile
- une bergerie

Etude financière détaillée

- **Prix d'achat des 5 brebis sans cornes** : 60 € l'unité, vaccinés, vermifugés et "bouclés" (identifié selon la réglementation en vigueur EdE). 300.00€ TTC

- **Visite et suivi Vétérinaire forfait annuel** 200.00 € TTC
- **Soins spécialisé** (tonte, pieds, traitements..) 150.00 € TTC
- **Compléments alimentaires** 100.00 € TTC

- **250 m Clôture mobile** : (parcelle des noisetiers 250mt linéaires)
 - Filet, Clôture Électrique, Clôture pour Moutons, Hauteur : 90 cm
 - 15 x 0,20 mm conducteurs en acier inox
 - 45 torons horizontaux dont 40 conducteurs
 - Longueur du filet: 50 m, hauteur: 90 cm
 - 70 piquets stables avec une simple pointe
 - Contenu : 250 m clôture mouton, 90 cm419.50 € TTC

- **Clôture 4 fils sur piquets bois** (Parcelle des genets 600 mt linéaires):
 - 200 Piquets bois 700.00 € TTC
 - 800 Isolateurs clôture électrique clôture électrifiée pour piquets en Bois : 106.40€ TTC
 - 2400 m Fil électrique 3X 0,20 Acier Inoxydable : 50.60 €TTC

- SOUS-TOTAL** 857.00€ TTC

- **Bergerie 50 mt linéaire** :
 - 20 Piquets bois 70.00 € TTC
 - 80 Isolateurs clôture électrique clôture électrifiée pour piquets en Bois : 33.20 € TTC
 - 80 m Fil électrique 3X 0,20 Acier Inoxydable : 25.30€ TTC

- SOUS-TOTAL** 128.50 TTC

- **Electrificateur secteur 230V/12V/Solar**

Un électrificateur multi-power 3-en-1. Adapté pour une alimentation avec un panneau solaire, une batterie de 12V ou sur du 230 V. Facile à déplacer, il est également adapté pour électrifier des clôtures jusqu'à 20 km de long. Il présente un design adapté à un usage agricole intensif, il est doté d'une fonction de contrôle de la batterie et d'une protection contre la foudre. Livré avec un kit de câbles de connexion.

Caractéristiques:

- Tension de sortie maximale (v): 9000
- Énergie de charge (J): 2,0
- Énergie d'impulsion maximale (J): 1,5
- Nombre de piquets de terre nécessaire: 4 x 1 m
- Sans végétation (km) (conseil): 20
- Végétation moyenne (km) (conseil): 13
- Végétation abondante (km) (conseil): 5
- Superficie couverte (ha) (conseil): 8

Max. 20 km

259.00 € TTC

- **Abreuvoirs de prairie pour bovins 200 L**

Deux Abreuvoirs de prairie pour bovins Capacité : 200 Litres, Hauteur 400mm, Largeur 650mm, Longueur 850mm

234.00 € TTC

- **Abri mobile noisetiers, Jeunet..**

Forfait achat matériaux

500.00 € TTC

- **Bergerie**

Forfait achat matériaux

500.00 € TTC

Il n'y aura pas de coût de Main d'œuvre l'ensemble des travaux seront réalisée par les adhérents, partenaires et sympathisants

PRIX DE REVIENT TOTAL

3647.50 € TTC



Tableau synthétique

Estimation financière projet d'éco-pâturage

Désignation	Montant en TTC
Brebis	300.00 €
Visite et suivi Vétérinaire forfait annuel	200.00 €
Soins spécialisé (tonte, pieds, traitements..)	150.00 €
Complément alimentaire	100.00 €
Clôture mobile	419.50 €
Clôture 4 fils sur piquets bois (genet)	857.00 €
Clôture 4 fils sur piquets bois (bergerie)	128.50 €
Electrificateur	259.00 €
Abreuvoirs de prairie	234.00 €
Forfait achat matériaux (abris mobile)	500.00€
Forfait achat matériaux (bergerie)	500.00 €
Main d'œuvre	000.00 €
Montant total	3647.50€

Fait le 11 avril 2021